

だい しょう め み ひと き き しょうかい
第3章 目の見えない人のための機器の紹介

（1）^{どうろ かんけい}道路関係

①^{てんじ}点字ブロック

^{どうろ}道路にある^{てんじ}点字ブロックは、^{すす ほうこう}進む方向、^{まが かど}曲がり角や^{おうだんほど}横断歩道など^き気をつけないと^{きけん ばしょ}いけない危険な場所を^{め ふじゆう ひと しめ}目の不自由な人に示しています。

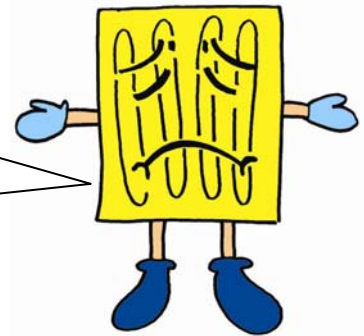


^{てんじ}点字ブロックが、^{こわ}壊れたり、^{とちゆう}途中でなくなってしまうと、^{どうろ てんじ}道路と点字ブロックの^{くべつ}区別ができなくなり、^{ある とちゆう}歩いている途中で^{まよ}迷ってしまいますので^{たいせつ}大切にしましょう。



こわ てんじ
壊れた点字ブロック

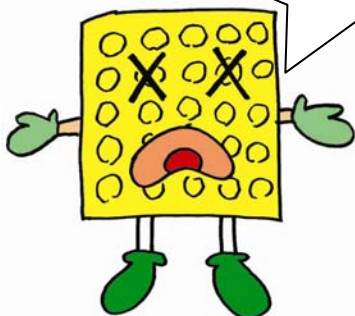
てんじ かんかく
点字ブロックの感覚が
わかりにくくて、事故に
あいやすくなるよ。



てんじ うえ じてんしゃ お
また、点字ブロックの上に自転車などが置いてあると、ぶつかっ

てしまい、けが
怪我をしてしまうことがありますので絶対（ぜったい）にやめましょ
う。

てんじ うえ
点字ブロックの上
に物（もの）や人（ひと）が
いると、ぶつかってし
まい、危険（きけん）だね



どうろ かんけい
(1) 道路関係

おんせい おんきょうしんごうき
② 音声・音響信号機

おんせい おんきょうしんごうき しんごう あおいろ おと で しんごう
音声・音響信号機は、信号が青色になったときに音が出て、信号
いろ み あお か おと し げんざい
の色が見えなくても、青に変わったことを音で知らせます。現在「メ
ロディー式（通りゃんせ、故郷の人々など）」や「擬音式（ピヨピヨ、
カッコー）」が、主に使われています。

め ふじゆう ひと おと あんない たよ ある
目の不自由な人は、音の案内を頼りに歩いているので、スピーカ
き あんない ないよう ちが まちが
ーから聞こえてくる案内の内容が違っていたら、間違ったところへ
い こま
行ってしまい困ってしまいます。

あんない おんりょう ちい き あんない き
また、案内の音量が小さくて聞こえないと、案内に気づかないし、
ぎゃく おお あんない ひつよう ひと そうおん
逆に大きくてうるさいと、案内を必要としない人には騒音になって
しまうため、周りの環境に合わせた音の大きさに使うことも大切です。



おんせい おんきょうしんごうき
音声・音響信号機

③ 音声案内装置

め ふじゆう ひと でんば はっしん こがたはっしんき お
目の不自由な人が、電波を発信する小型発信器の押しボタンを

たても の いりぐちちか お おんせいあんないそうち でんば じゅしん いりぐち つ
建物の入口近くで押すと、音声案内装置が電波を受信し、入口に付い

ているスピーカーから、音声案内が流れます。

め ふじゆう ひと おと な おんせいあんないそうち
目の不自由な人がいないのに、音が鳴っていると、音声案内装置を

つか ひと すこ かん そうち め ふじゆう
使わない人は、少しうるさく感じますが、この装置なら目の不自由な

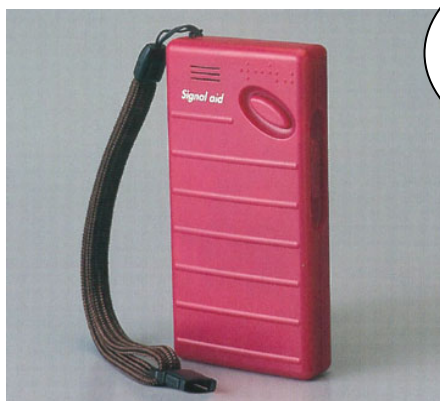
ひと つか き べんり
人が、使うときだけ聞けるので、とても便利です。

こがたはっしんき おんせいあんないそうち め ふじゆう
また、この小型発信器は音声案内装置だけではなく、目の不自由な

ひと たいおう しんごうき つか しんごう お さが
人に対応した信号機でも使えます。信号の押しボタンを探ることが

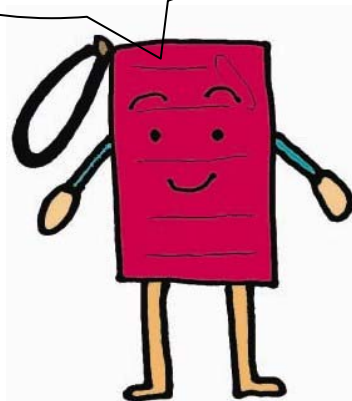
むすか こがたはっしんき でんば しんごうき おく おうだんじかん
難しいとき、この小型発信器の電波を信号機に送ると、横断時間を

おんきょう し わた じかん なが そと いどう あんぜん
音響で知らせ、渡る時間も長くしてくれるので、外での移動の安全
をサポートしてくれます。



こがたはっしんき
小型発信器

これで信号を渡る
時間を長くしたり、
音を出したりできる
よ



どうろかんけい
(1) 道路関係

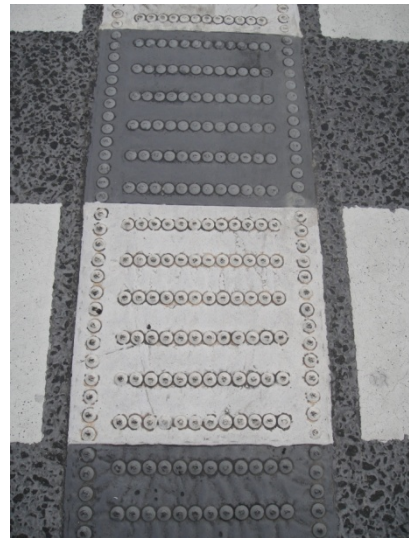
④ エスコートゾーン

エスコートゾーンとは車道上の横断歩道に設置された突起体の列のことです。

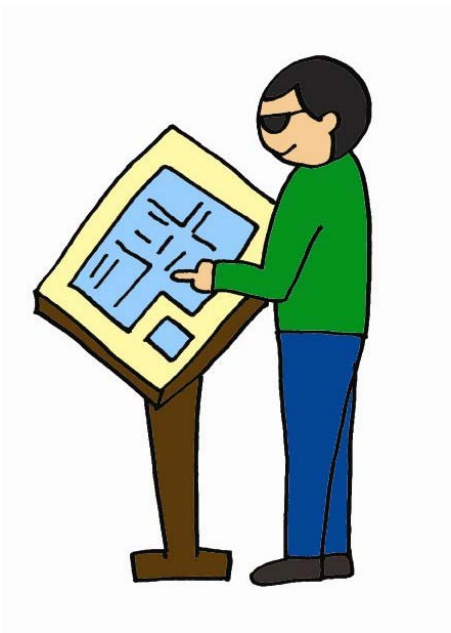
目の不自由な人が横断歩道を歩行する際、まず音声・音響信号機で青信号を確認します。

つぎに道路を横断するときに横断方向の手がかりとして横断歩道の中央付近に設置されたエスコートゾーンに沿って横断します。

形状は歩道上の点字ブロックと区別できるように違う形状になっています。また、色彩は車の運転を妨げないように横断歩道と同じ（白色と灰色）になっています。



エスコートゾーン



(2) 建物関係

てんじ

① 点字ブロック

たてもの なか てんじ

建物の中の点字ブロックは、部屋までの通路、階段の位置を示し

へや

つうろ

かいだん

いち

しめ

ています。どこから階段が始まるか、どの位置に部屋があるのか、

かいだん はじ

いち

へや

点字ブロックをたどっていけばわかるように敷かれています。

てんじ

し

した ひだり しゃしん

かいだん

いち

みぎ

しゃしん

へや

つうろ

下の左の写真は、階段の位置、右の写真は、部屋、トイレへの通路

し

かいだん

いち

へやなど

いりぐち

てんじょう

がわかるように敷かれています。階段の位置や部屋等の入口は点状

すす ほうこう せんじょう

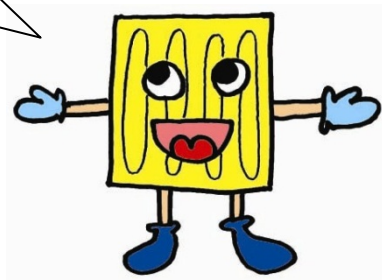
し

ブロック、進む方向は線状ブロックが敷かれています。



たてものない てんじ 建物内の点字ブロック

てんじ
点字ブロックで、階段
の位置や、部屋の入口
がわかるんだね



てんじあんない

②点字案内

たてもの なか てんじあんないばん たてものぜんたい いま いち
建物の中の点字案内板には、建物全体のつくりや今いる位置の

あんない せつめい あぶ ちゅうい よ
案内、エレベーターのボタンの説明、危ないところで注意を呼びか
けるものなどがあります。

てんじあんないばん てんじ たてもの なか へ や いち とつ
点字案内板は、点字だけでなく、建物の中の部屋などの位置を、凸

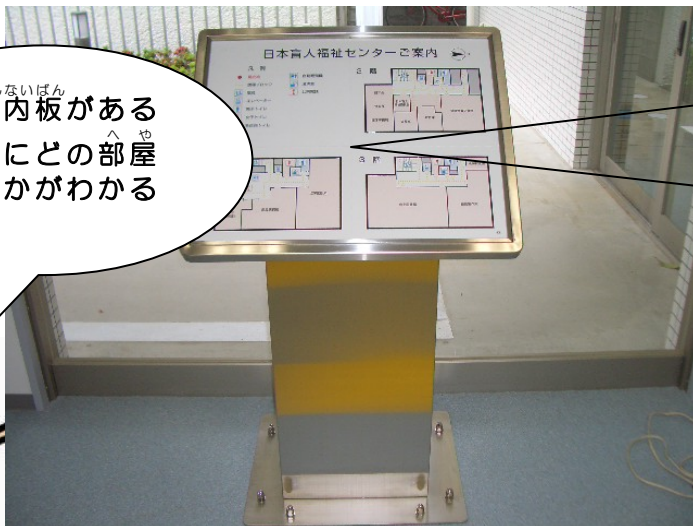
りったいき
を付けることで立体的にわかるようにしています。

てんじ か とつ か ただ じょうほう え
点字が欠けたり、凸が欠けたりすると、正しい情報を得ることが

よご しょうぶ そざい さわ いち
できません。汚れがつきにくく、丈夫な素材などで、触りやすい位置

せっち め ふじゆう ひと つか あんない
に設置してあれば、より目の不自由な人にとって使いやすい案内に
なります。

てんじあんないばん
点字案内板がある
とどこにどの部屋
があるかがわかる
んだね



たてもの なか あんない てんじあんないばん
建物の中を案内している点字案内板

たてものかんけい
(2) 建物関係

おんせいあんない
③ 音声案内

たてもの いりぐち おんせいあんない たてもの いち あんない
建物の入口などにある音声案内は、建物の位置の案内をしたり、

みちあんない おんせいあんない め ふじゆう ひと おと おんせい
道案内をしたりします。音声案内とは、目の不自由な人に、音や音声

(ことば)で案内するための装置です。行きたいところの場所や分か

りづらい所を『ことば』で案内すれば、目の不自由な人も、分かり

やすく安心です。

おんせいあんないそうち おお わ しく
音声案内装置には、大きく分けて3つの仕組みがあります。

な あんないそうち
1. いつも鳴っている案内装置。

ひと き かんち あんない そうち
2. 人が来たときにセンサーで感知して案内する装置。

め ふじゆう ひと も はっしんき でんぱ はんのう あんない そうち
3. 目の不自由な人が持つ、発信器の電波に反応して案内をする装置。

あんない なが おと きこ
スピーカーから案内が流れてくると、どこから音が聞こえてくる

わ で あんない き おと ばしょ
のか分かります。スピーカーから出る案内と、聞こえてくる音の場所

わ たてもの いりぐち いち えき かいさつぐち ばしょ
が分かれば、建物の入口の位置や、駅の改札口・トイレなどの場所が

わ
とても分かりやすくなります。

たてもの いりぐち
建物の入口にある

おんせいあんないそうち
音声案内装置



④ トイレ内情報音声案内装置

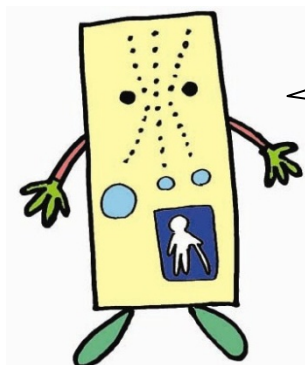
男子トイレや女子トイレの案内や、どこに便器があるのか、トイレットペーパーの位置や水の流し方などを音声で案内します。音声での案内なので、表現の仕方もみんながわかりやすい言葉になるよう、工夫がされています。

トイレの音声案内には、人の気配を感じると自動的に案内が始まり、必要な人だけ詳しく案内を聞くことができるものと、必要な人がボタンを押すと案内が始まるものがあります。装置の設置場所を便器の横にすることで使いやすくなります。



ないおんせいあんないそうち
トイレ内音声案内装置

たもくてき ない ようす 多目的トイレ内の様子



おんせいあんない みず
音声案内で、水の
なが かた
流し方や、トイレ
ットペーパーの
い ち
位置がわかるね

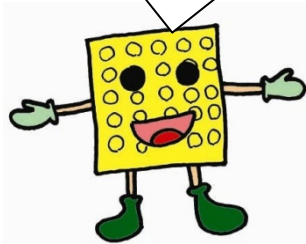
こうつう き かんかんけい
(3) 交通機関関係

えき
【駅】

てんじ
① 点字ブロック

えき でいりぐち かいさつぐち 点字ブロックがあります。点字ブロックがあることで、ホームを歩く目の不自由な人が転落したり、電車と接触することがないようにしています。

えき ホームでは危険が多いから点字ブロックが、必要なんだね。



えきこうない 駅構内 (プラットホーム) の点字ブロック

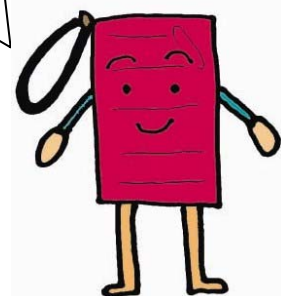
おんせいあんない
② 音声案内

えき おんせい おと 案内 駅には音声や音による案内がついているところがあります。また、音声案内がついているので駅の入口がわかるようになり、安心して利用することができます。



えきこうない おんせいあんない
駅構内の音声案内

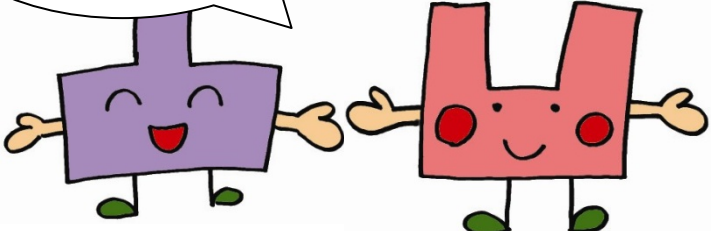
おんせいあんない 音声案内があると、かいさつぐち ばしよ 改札口の場所がわかりやすいんだね。



③ きっぷ売場

じどうけんばいき てんじ うんちんひょう い さき りょうきん
 自動券売機のそばには、点字の運賃表があり、行き先までの料金
 あんない しきけんばいき すうじ
 の案内があります。タッチパネル式券売機には数字のテンキーがつ
 おんせい あんない つ したが あんしん
 いており、音声で案内が付いているのでガイダンスに従って安心し
 こうにゆう
 て購入することができます。

てんじうんちんひょう
 点字運賃表があれば、いさきまでの
 きっぷがいくらかわ
 かるね。



てんじうんちんひょう
 点字運賃表

④ 点字案内

てんじあんない
 電車のドアについている点字案内により、でんしゃ なんごうしゃ なんばんめ
 電車の何号車の何番目の
 の し つぎ でんしゃ の つ
 ドアに乗っているかを知ることができます。次の電車への乗り継ぎ
 べんり かいだん て い さき あんない
 などに便利です。階段の手すりにも、行き先の案内がされています。
 えき こうない ひょうじ てんじあんないばん せっち
 また、駅の構内を表示した点字案内板が設置されています。

こうつう き かんかんけい
(3) 交通機関関係



てんじあんない
ドアの点字案内



えきこうない おんせいづきてんじあんない
駅構内の音声付点字案内

⑤ホームドア

ホームドアとは、ホームの縁に沿って設置されている転落防止用の壁で、扉が付いていて、電車が来たときにだけ乗り降りできるように車両のドアと連動して開閉する仕組みになっています。



ホームドア

【バス・タクシー乗り場】

バス停までの道案内のための点字ブロック、行き先や時刻表の点字案内、バス停にはバスが来たことを知らせる音声案内で情報を知らせてくれているところもあります。

また、タクシー協会からの依頼で、タクシーの車内に会社名や車の番号を点字で案内しているところもあります。忘れ物をしたときなどに、どのタクシーに乗ったのかがわかるので目の不自由な人の助けになっています。



バス停の点字ブロック

（3）^{こうつう き かんかんけい}交通機関関係

^{くうこう}【空港】

^{くうこう} 空港によっては、^{くうこう こうない ひょうじ てんじあんないばん} 空港の構内を表示した点字案内板が^{せっち}設置されて
^{しょうがいしゃ}いたり、^{そな}障害者のためのバリアフリーマップを^{てんじ}備えたり、点字プロ
^{め ふじゆう ひと む}ックにより、^{くうこうない}目の不自由な人に向けた^{かんたん}空港内サービスが簡単にわか
^{あんない}るようにしています。また案内カウンターで^{しょうがいしゃ たいおう}障害者に対応した^{しつもん}質問
^{こた}に^{の ば ま あ ばしょ}答え、タクシーやバスの^{あんない}乗り場や待ち合わせ場所まで案内をして
くれます。

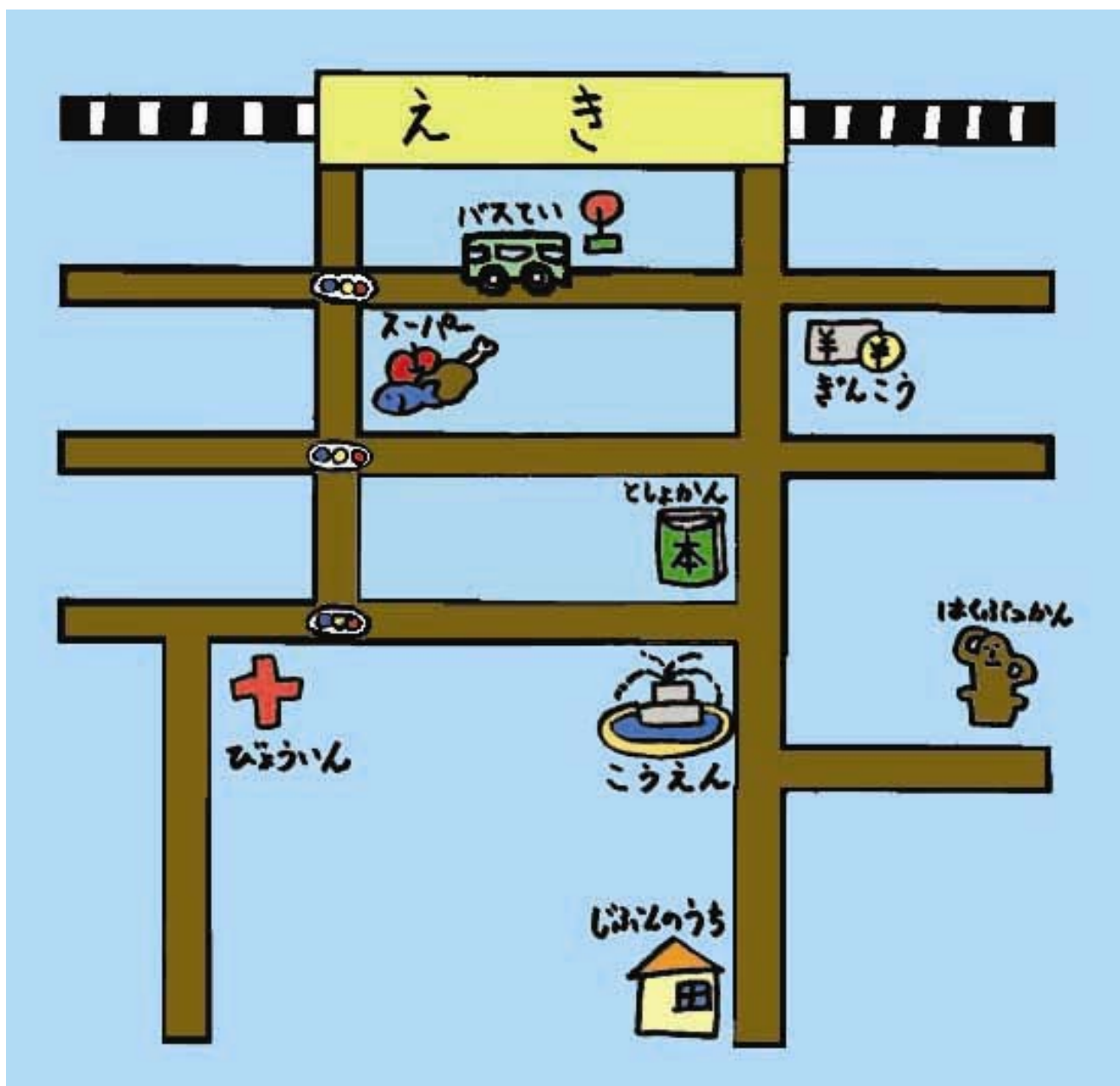


^{くうこうない てんじ}
空港内の点字ブロック



(4) さがしてみよう

みなさんの^す住んでいる^{ちい}地域^{なか}の中で、^{ほこうしえん}どんな^き歩行支援機器があるで
しょうか？ ^{かえ}帰り道^{みち}や^{えき}駅^{なか}の中^{さが}などを探してみましよう。



みなさんの家のまわりでは、どんな機器がありましたか？

えき
駅

き き しゅるい
機器の種類

き き かず
機器の数

- ・ 【 】
- ・ 【 】
- ・ 【 】

どうろ
道路

き き しゅるい
機器の種類

き き かず
機器の数

- ・ 【 】
- ・ 【 】
- ・ 【 】

スーパー・^{ぎんこう}銀行

き き しゅるい
機器の種類

き き かず
機器の数

- ・ 【 】
- ・ 【 】
- ・ 【 】

たてもものなか ^{たてももの} ^{なまえ} 建物のなか 建物の名前【

】

き き しゅるい
機器の種類

き き かず
機器の数

- ・ 【 】
- ・ 【 】
- ・ 【 】

